

# X2-GA

## CARDATRICE UNIVERSALE L. 200 mm

### UNIVERSAL ROUGHING MACHINE 200 mm width



GARFAS MACCHINE SRL – ITALY – TECHNOLOGIES WORLDWIDE

[garfas@garfas.net](mailto:garfas@garfas.net)

[www.garfas.net](http://www.garfas.net)

REV. 25-09-2013

## **X2-GA**

### **CARDATRICE UNIVERSALE L. 200 mm**

Rappresenta la massima espressione tecnologica dedicata alla CARDATURA di soles in gomma con tacco, a zeppa e spessori differenziati.

**NON SONO NECESSARIE CONTROMATRICI !!!!!**

La **X2-GA**, progettata e realizzata seguendo moderni concetti tecnologici, **offre**:

- Robustezza e precisione senza confronti;
- Struttura portante realizzata totalmente con profilati estrusi in alluminio di altissimo livello tecnologico;
- Flessibilità, modularità, affidabilità;
- Un'ottima ergonomia della postazione di lavoro;
- Utilizzo singolo o in linee automatiche;
- Sicurezza operativa;
- Rumorosità <78DbA
- Canalizzazioni per l'aspirazione integrate nella struttura;
- Governo totale delle funzioni macchina tramite PLC e software Garfas
- **Minima manutenzione.**

### **CARATTERISTICHE TECNICHE**

Max altezza lavorabile	0 ÷ 75 mm
Compensazione pneumatica pistoncini	0 ÷ 45 mm
Max larghezza lavorabile	200 mm
Potenza di cardatura	5,5 CV (4 kw )
Visualizzatore digitale spessore di lavoro	
Pressione di cardatura regolabile pneumaticamente	
Compensazione pneumatica differenze di spessore	
Avanzamento di lavoro regolabile	0 ÷ 14 mt/1'
Doppio trasporto soles: ingresso ed uscita	
Spazzole di pulitura soles: superiore ed inferiore	<b>OPTIONAL</b>
Nastri smerigliatori con tensionamento pneumatico	

### **DIMENSIONI**

Larghezza	130 cm
Profondità	105 cm
Altezza	155 cm
Peso Netto	400 kg

**GARFAS MACCHINE SRL – ITALY – TECHNOLOGIES WORLDWIDE**

[garfas@garfas.net](mailto:garfas@garfas.net)

[www.garfas.net](http://www.garfas.net)

## X2-GA

### UNIVERSAL ROUGHING MACHINE 200 mm width

Represents the highest technology dedicated to ROUGHING rubber, EVA, PU unit soles.  
ARE NOT NECESSARY NEGATIVES !!!!!!!

The **X2-GA**, designed and built according to modern technological concepts, provides:

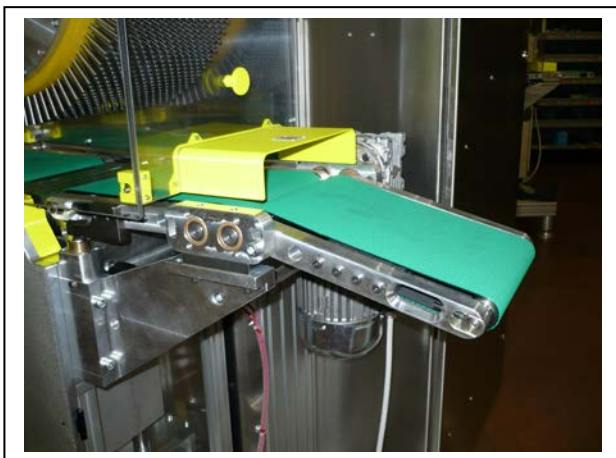
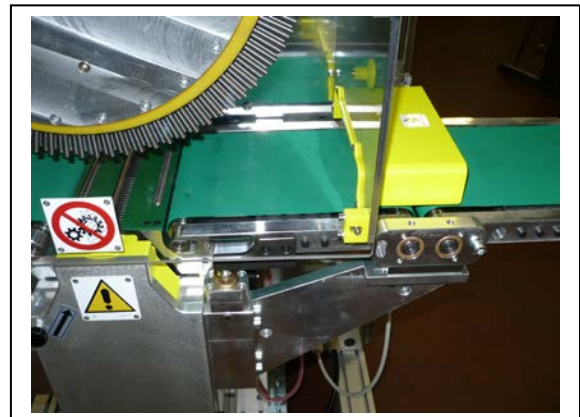
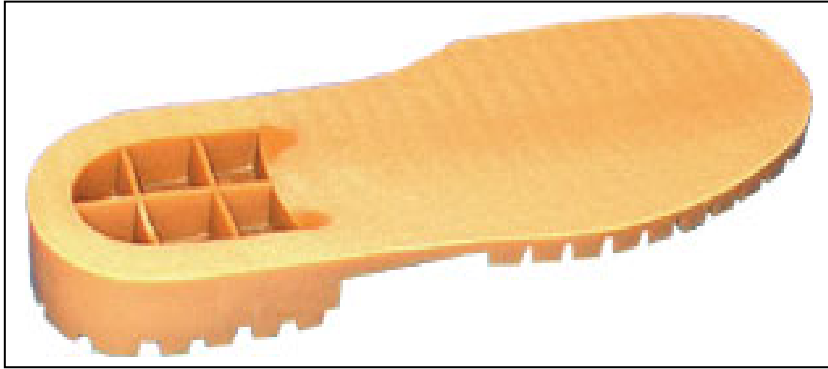
- Robustness and accuracy unparalleled;
- Supporting structure made entirely of extruded aluminum profiles with the highest level of technology;
- Flexibility, modularity, reliability;
- Good ergonomics of the workplace;
- Using single or automatic lines;
- Operational Safety;
- Noise <78dBA;
- Funnels for the suction integrated into the structure;
- Government total machine functions via PLC and software Garfas;
- **Low maintenance.**

### SPECIFICATIONS

Max working height	0÷75 mm
Pins pneumatic compensation	0÷45 mm
Max working width	200 mm
Power buffing	5,5 HP
Digital display of working thickness	
Scouring pressure, pneumatically adjustable	
Pneumatic compensation thickness differences	
Adjustable working speed	0÷14 mt/1
Dual Feed soles: input and output	
Brushes cleaning soles: upper and lower	<b>OPTIONAL</b>
Grinding belts with pneumatic tensioning	

### OVERALL DIMENSION

Width	130 cm
Depth	105 cm
Height	155 cm
Net weight	400 kg



**GARFAS MACCHINE SRL – ITALY – TECHNOLOGIES WORLDWIDE**  
[garfas@garfas.net](mailto:garfas@garfas.net) [www.garfas.net](http://www.garfas.net)



**GARFAS MACCHINE SRL – ITALY – TECHNOLOGIES WORLDWIDE**

[garfas@garfas.net](mailto:garfas@garfas.net)

[www.garfas.net](http://www.garfas.net)