

# X3-300-NT2

## SUPER CARDATRICE A 2 NASTRI ABRASIVI

## SUPER DOUBLE ROUGHING MACHINE



GARFAS MACCHINE SRL – ITALY – TECHNOLOGIES WORLDWIDE  
[info@garfas.com](mailto:info@garfas.com) [www.garfas.com](http://www.garfas.com) REV. 31-03-2013

## X3-300-NT2

### SUPER CARDATRICE A 2 NASTRI ABRASIVI

Rappresenta la massima espressione tecnologica dedicata alla cardatura e smerigliatura di materiali in lastre.

La **X3-300-NT2**, progettata e realizzata seguendo moderni concetti tecnologici, **offre**:

- Robustezza e precisione senza confronti;
- Struttura portante realizzata totalmente con profilati estrusi in alluminio di altissimo livello tecnologico;
- Flessibilità, modularità, affidabilità;
- Un'ottima ergonomia della postazione di lavoro;
- Utilizzo singolo o in linee automatiche;
- Sicurezza operativa in base alle Normative Europee
- Rumorosità <78dBA
- Predisposizione al collegamento ad impianti di aspirazione;
- Governo totale delle funzioni macchina tramite HMI+PLC e software Garfas
- **La macchina nasce per la smerigliatura di lastre in gomma, PU, cuoio, tunit, ecc.**
- **Ampia larghezza lavorabile; grazie ad un lato aperto è possibile lavorare una larghezza di 600 mm \***
- **Con opportuni rulli sagomati, è possibile eseguire smerigliature coniche in particolare per la lavorazione delle coperture per tacchi in cuoio. ( RULLI CONICI A RICHIESTA ).**
- **Minima manutenzione.**

### CARATTERISTICHE TECNICHE

Max altezza lavorabile	0 ÷ 50 mm
Max larghezza lavorabile	300 mm ( 600 mm )*
Potenza di smerigliatura	7,5x2 CV ( 5,5 Kw x2 )
Visualizzatore digitale spessore di lavoro	
Pressione di smerigliatura regolabile pneumaticamente	
Compensazione pneumatica differenze di spessore	
Avanzamento di lavoro regolabile	0 ÷ 25 mt/1'
N° giri nastri smerigliatori regolabili	0 ÷ 3800 giri/1'
Nastri smerigliatori con tensionamento pneumatico	
Parametri di lavoro memorizzabili in RICETTE	

### DIMENSIONI

Larghezza	115 cm
Profondità	100 cm
Altezza	175 cm
Peso Netto	450 kg

## X3-300-NT2

### SUPER DOUBLE ROUGHING MACHINE

Represents the highest technology dedicated to scour sheet materials.

The **X3-300-NT2**, designed and built according to modern technological concepts, provides:

- Robustness and accuracy unparalleled;
- Supporting structure made entirely of extruded aluminum profiles with the highest level of technology;
- Flexibility, modularity, reliability;
- Good ergonomics of the workplace;
- Using single or automatic lines;
- Operational Safety under European Rules;
- Noise <78dBA;
- Funnels for the suction integrated into the structure;
- Government total machine functions via HMI + PLC and software Garfas;
- **The machine was created for the grinding of sheets in rubber, PU, leather, tunit, etc..**
- **Wide working width; thanks to an open side is possible to work a width of 600 mm \***
- **With appropriate shaped rollers, it is possible to perform scouring conical in particular for the processing of leather heels covers. (TAPERED ROLLER ON REQUEST).**
- **Low maintenance.**

### SPECIFICATIONS

Max working height	0÷50 mm
Max working width	300 mm
Power buffing	7,5 HP ( x 2 )
Digital display of working thickness	
Pressure buffing pneumatically adjustable	
Pneumatic compensation thickness differences	
Working speed adjustable	0÷25 mt/1
Grinding belts RPM, adjustable	0÷3800 rpm
Grinding belts with pneumatic tensioning	
Working parameters can be stored in RECIPES	

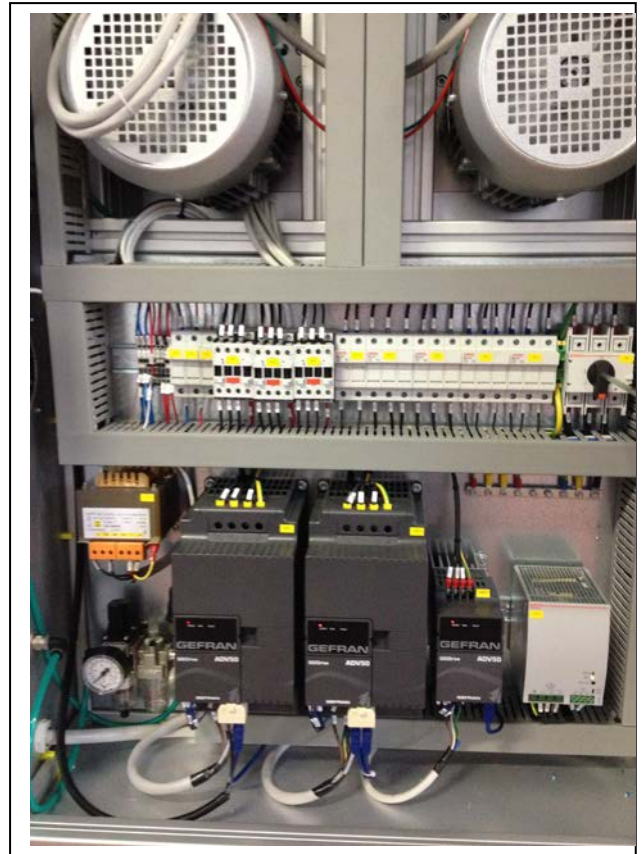
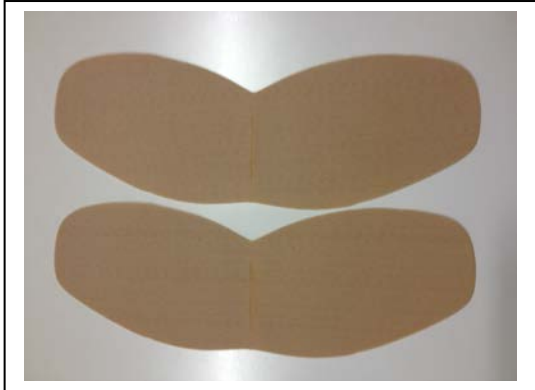
### OVERALL DIMENSION

Width	115 cm
Depth	100 cm
Height	175 cm
Net weight	450 kg

**GARFAS MACCHINE SRL – ITALY – TECHNOLOGIES WORLDWIDE**

[info@garfas.com](mailto:info@garfas.com)

[www.garfas.com](http://www.garfas.com)

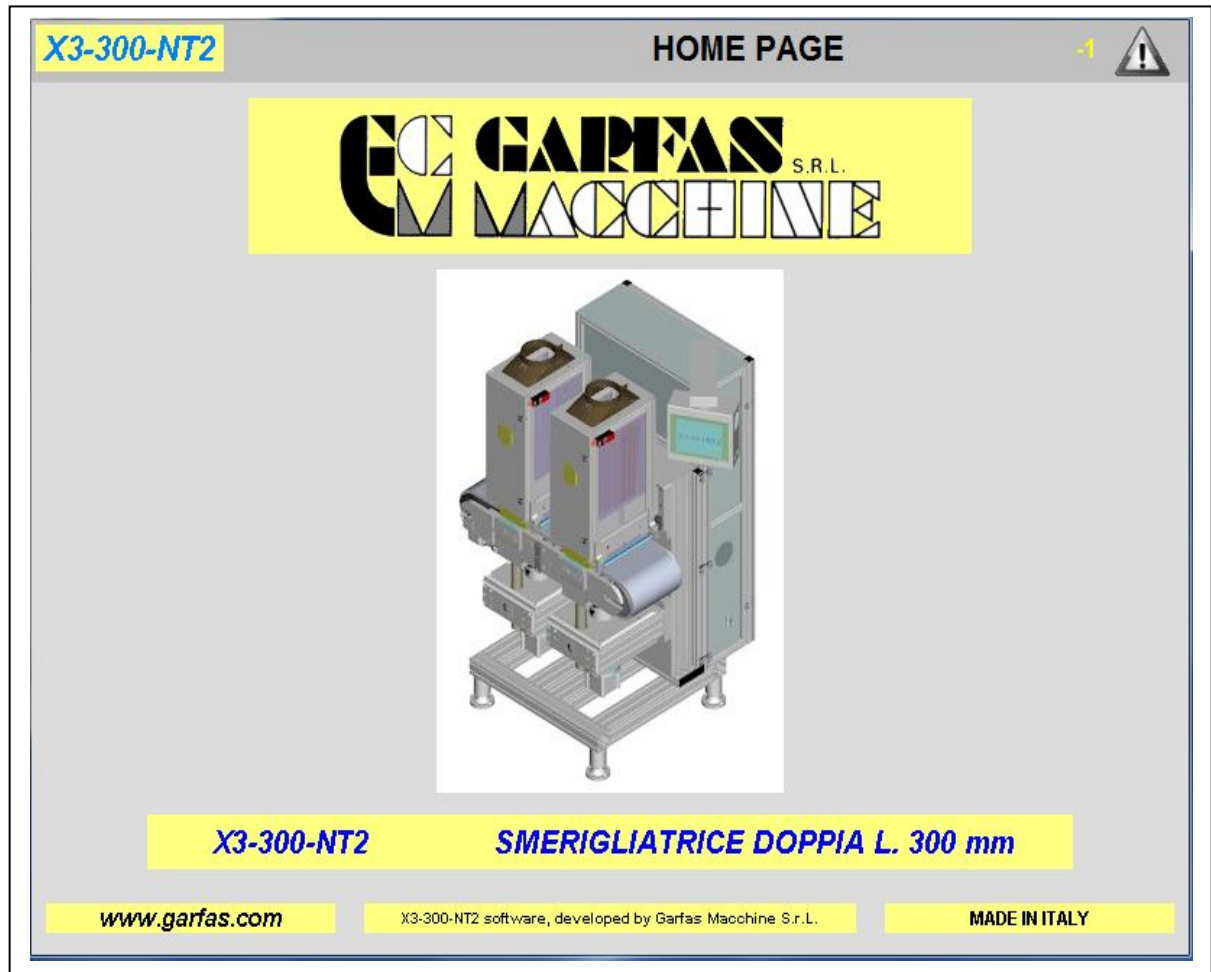


## *Il software della X3-300-NT2*

- Progettato per offrire la massima semplicità operativa con una rapida visione di tutti i parametri macchina.
- Design moderno ed user freindly.
- Una diagnostica della macchina sempre a portata di schermo.

## *X3-300-NT2 Software*

- Designed for maximum ease of operation and a quick overview of all machine parameters.
- Modern design and user friendly.
- A diagnostic machine always on the screen.



**GARFAS MACCHINE SRL – ITALY – TECHNOLOGIES WORLDWIDE**

[info@garfas.com](mailto:info@garfas.com)

[www.garfas.com](http://www.garfas.com)

