

X2-NT2

SUPER SFIORATRICE A 2 NASTRI ABRASIVI

SUPER DOUBLE BUFFING MACHINE



GARFAS MACCHINE SRL – ITALY – TECHNOLOGIES WORLDWIDE
info@garfas.com www.garfas.com REV. 03-04-2010

X2-NT2

SUPER SFIORATRICE A 2 NASTRI ABRASIVI

Rappresenta la massima espressione tecnologica dedicata alla SUPER SFIORATURA di soles in cuoio. Si propone a tutti i suolifici che vogliono ottenere il **MASSIMO** nella sfioratura.

La **X2-NT2**, progettata e realizzata seguendo moderni concetti tecnologici, **offre**:

- Robustezza e precisione senza confronti;
- Struttura portante realizzata totalmente con profilati estrusi in alluminio di altissimo livello tecnologico;
- Flessibilità, modularità, affidabilità;
- Un'ottima ergonomia della postazione di lavoro;
- Utilizzo singolo o in linee automatiche;
- Sicurezza operativa;
- Rumorosità <78DbA
- Canalizzazioni per l'aspirazione integrate nella struttura;
- Governo totale delle funzioni macchina tramite HMI+PLC e software Garfas
- **La macchina nasce per la sfioratura di soles in cuoio, ma grazie all'utilizzo di componenti standard delle nostre smerigliatrici, può essere utilizzata anche per la smerigliatura di soles piane in gomma, tunit e materiali vari.**
- **Minima manutenzione.**

CARATTERISTICHE TECNICHE

Max altezza lavorabile	0 ÷ 75 mm
Max larghezza lavorabile	200 mm
Potenza di sfioratura	3 CV (2,2 kw) x 2
Visualizzatore digitale spessore di lavoro	
Pressione di sfioratura regolabile pneumaticamente	
Compensazione pneumatica differenze di spessore	
Avanzamento di lavoro regolabile	0 ÷ 40 mt/1'
N° giri nastri smerigliatori regolabili	0 ÷ 3500 giri/1'
Doppio trasporto soles: superiore ed inferiore	
Oscillazione automatica dei nastri smerigliatori	
Nastri smerigliatori con tensionamento pneumatico	
7 Modalità operative	

DIMENSIONI

Larghezza	105 cm
Profondità	93 cm
Altezza	168 cm
Peso Netto	550 kg

X2-NT2

SUPER DOUBLE BUFFING MACHINE

Represents the highest technology dedicated to SUPER buffing leather soles. It is proposed that all the soles who want to get the **ULTIMATE** in buffing.

The **X2-NT2**, designed and built according to modern technological concepts, provides:

- Robustness and accuracy unparalleled;
- Supporting structure made entirely of extruded aluminum profiles with the highest level of technology;
- Flexibility, modularity, reliability;
- Good ergonomics of the workplace;
- Using single or automatic lines;
- Operational Safety;
- Noise <78dBA;
- Funnels for the suction integrated into the structure;
- Government total machine functions via HMI + PLC and software Garfas;
- **The machine comes to the buffing of leather soles, but thanks to the use of standard components of our grinders, can also be used for the grinding of flat rubber soles, tunit and various materials;**
- **Low maintenance.**

SPECIFICATIONS

Max working height	0÷75 mm
Max working width	200 mm
Power buffing	3 HP (x 2)
Digital display of working thickness	
Pressure buffing pneumatically adjustable	
Pneumatic compensation thickness differences	
Working speed adjustable	0÷40 mt/1'
Grinding belts RPM, adjustable	0÷3500 rpm
Dual Feed soles: upper and lower	
Auto swing grinding belts	
Grinding belts with pneumatic tensioning	
7 Operating Modes	

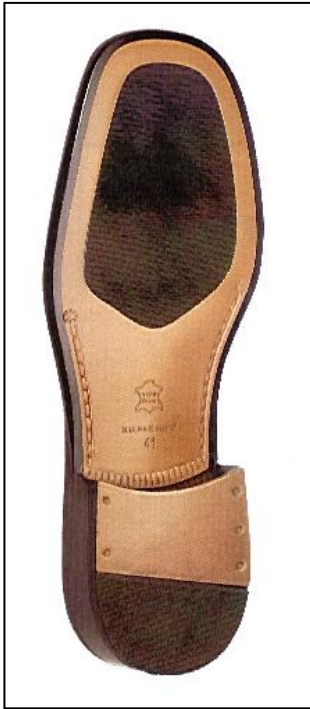
OVERALL DIMENSION

Width	105 cm
Depth	93 cm
Height	168 cm
Net weight	550 kg

GARFAS MACCHINE SRL – ITALY – TECHNOLOGIES WORLDWIDE

info@garfas.com

www.garfas.com



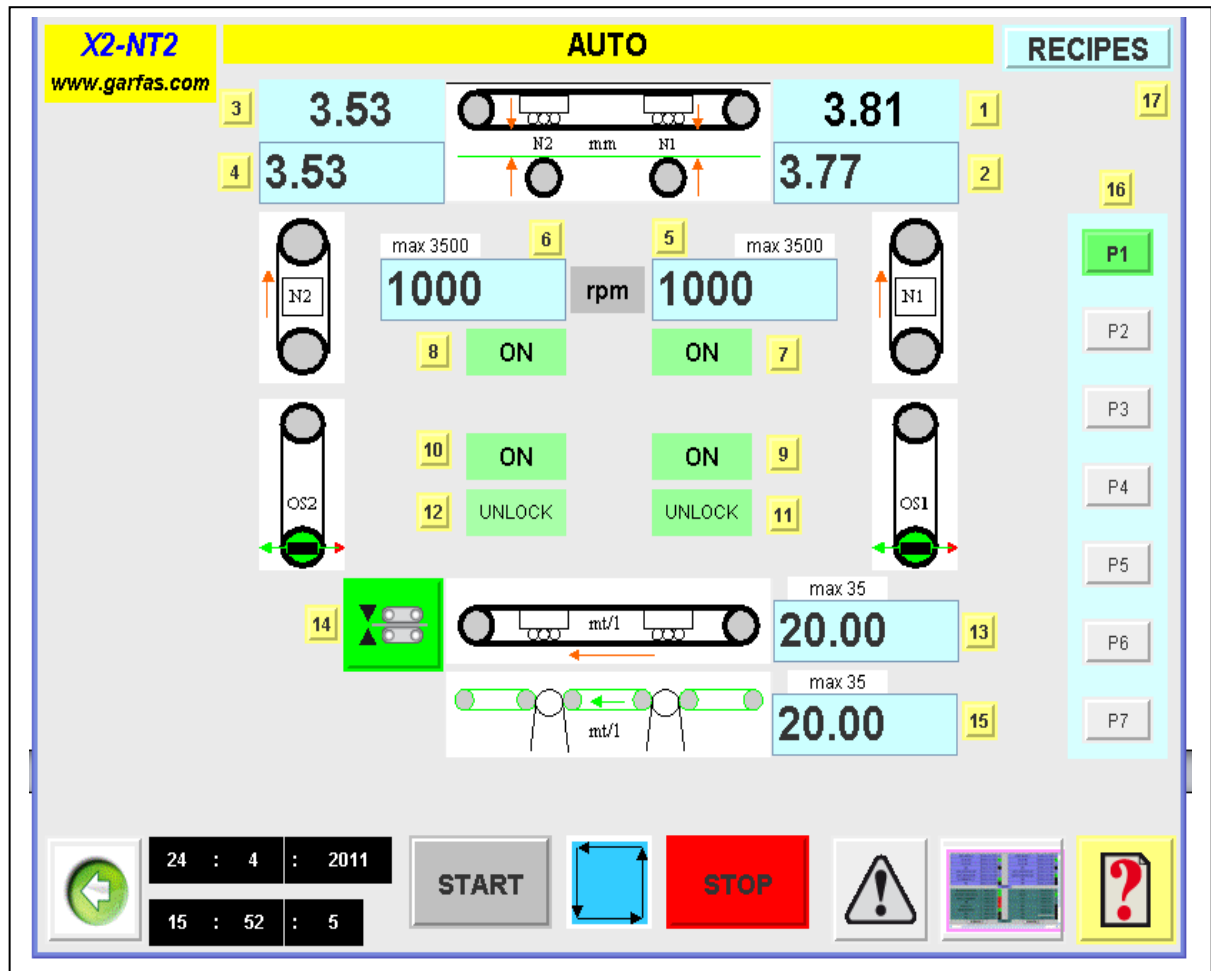
GARFAS MACCHINE SRL – ITALY – TECHNOLOGIES WORLDWIDE
info@garfas.com www.garfas.com

Il software della X2-NT2

- Progettato per offrire la massima semplicità operativa ed una rapida visione di tutti i parametri macchina.
- Design moderno ed user freindly.
- Una diagnostica della macchina sempre a portata di schermo.
- Help in linea in qualsiasi momento.

X2-NT2 Software

- Designed for maximum ease of operation and a quick overview of all machine parameters.
- Modern design and user friendly.
- A diagnostic machine always on the screen.
- Help on line at any time.



MT_NASTRO_1	R-EU16_1-0-2-11K1	Da...	MT_NASTRO_2	R-EU16_2-0-2-12K1	Da...
EV_OS_1DX	R-EU16_1-0-3-11K2	Da...	EV_OS_2DX	R-EU16_2-0-3-12K2	Da...
EV_OS_1SX	R-EU16_1-0-4-11K3	Da...	EV_OS_2SX	R-EU16_2-0-4-12K3	Da...
FREE	R-EU16_1-0-5-11K4	Da...	FREE	R-EU16_2-0-5-12K4	Da...
MT TRASPORTO_SUP	R-EU16_1-0-7-11K5	Da...	EV_SALITA TRASPORTO_SUP	R-EU16_2-0-7-12K5	Da...
MT TRASPORTO_INF	R-EU16_1-0-8-11K6	Da...	EV_DISCESA TRASPORTO_SUP	R-EU16_2-0-8-12K6	Da...
EV_TENDINASTRI_1_2	R-EU16_1-0-9-11K7	Da...	FREE	R-EU16_2-0-9-12K7	Da...
FREE	R-EU16_1-0-10-11K8	Da...	FREE	R-EU16_2-0-10-12K8	Da...

OUTPUT					
PROTEZIONI DI SICUREZZA	R-EU16_1-112	Da...	OS_1_LOCK_RED	R-EU16_2-112	Da...
PROTEZIONE TERMICA MOTORI	R-EU16_1-113	Da...	OS_1_UNLOCK_GREEN	R-EU16_2-113	Da...
PORTELLI TENDINASTRO	R-EU16_1-114	Da...	OS_2_LOCK_RED	R-EU16_2-114	Da...
REM	R-EU16_1-115	Da...	OS_2_UNLOCK_GREEN	R-EU16_2-115	Da...
PRESSOSTATO	R-EU16_1-116	Da...	FREE	R-EU16_2-116	Da...
ANOMALIA INVERTER	R-EU16_1-117	Da...	FREE	R-EU16_2-117	Da...
FREE	R-EU16_1-118	Da...	FREE	R-EU16_2-118	Da...
FREE	R-EU16_1-119	Da...	FREE	R-EU16_2-119	Da...

INPUT	
R-EU16_1	R-EU16_2

HOME

AUTO

MANUALI

Data... : Data... : DataDisplay
 Data... : Data... : Data...

DIAGNOSTICA I/O

GEFRAN
GF_VEDO 104

1 = N1 ACTUAL HEIGHT
2 = N1 TO EXECUTE HEIGHT
3 = N2 ACTUAL HEIGHT
4 = N2 TO EXECUTE HEIGHT
5 = N1 rpm data entry
6 = N2 rpm data entry
7 = N1 ROTATION : ON / OFF
8 = N2 ROTATION : ON / OFF
9 = OS1 : ON / OFF
10 = OS2 : ON / OFF
11 = OS1 POSITION REQUEST
12 = OS2 : POSITION REQUEST
13 = UP-TRANSPORTER FEED data entry (mt/min)
14 = DESCENT UP-TRANSPORTER PUSH BUTTON
15 = LOWER TRANSPORTER FEED data entry (mt/min)
16 = AUTOMATIC WORK PROGRAMS (TO SET ONLY IN STOP CONDITION)
16 = PUSHING FROM P1 TO P7, THE DIFFERENT SETTING OF 7-8-9-10-11-12 CHANGE
17 = RECIPES PUSH BUTTON

HELP AUTOMATIC COMANDS

GEFRAN
GF_VEDO 104